



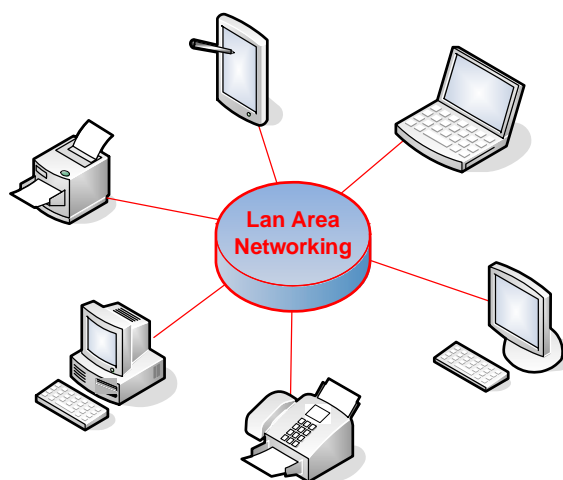
Le réseau est le système nerveux de votre Infrastructure Informatique. Il doit assurer le flux de données entre les serveurs et les postes de travail, le partage des ressources, les besoins en messageries, et ce, sans discontinuer.

Depuis l'avènement d'Internet, le trafic généré par les applications WEB, la Messagerie Electronique, les Intranets, sature le réseau malgré la mise en place de hauts débits.

L'infrastructure se complique et comprend de plus en plus d'éléments : sera-t-elle à même de supporter encore de nouveaux flux aux exigences variées (SGBD, ERP, Convergence voix/données/images, ...?)

L'audit LAN d'ARENAL est alors un outil complémentaire indispensable pour répondre à ces préoccupations

- Que se passe-t-il sur votre réseau ?**
- Pourquoi les performances de votre réseau se dégradent ?**
- Où en est sa charge ?**
- Quels sont les taux d'erreurs de votre réseau et sont-ils acceptables ?**
- Quelles applications cannibalisent votre bande passante ?**
- Sont-elles les prioritaires ?**
- Qui sont les grands utilisateurs ?**
- Quels protocoles utilisent-ils ?**
- Entre qui conversent-ils ?**
- Votre réseau peut-il supporter une nouvelle application ?**



Face aux difficultés qui surviennent sur le réseau, l'administrateur se doit d'être proactif et ainsi garantir la disponibilité du réseau.

**N'attendez pas plus longtemps pour faire évaluer le fonctionnement de votre réseau par des experts.**

L'audit des réseaux LAN d'ARENAL met à votre disposition une analyse rigoureuse de votre système de communication depuis le câblage de votre réseau jusqu'aux flux applicatifs en passant par l'étude des performances de vos éléments actifs :

- o vous obtenez une cartographie précise de votre Système d'Informations et de son comportement,
- o vous disposez d'un document de synthèse identifiant clairement les éventuels dysfonctionnements relevés,
- o vous bénéficiez d'un référentiel de préconisation pour assurer les évolutions de vos infrastructures informatique.

**A l'issue de l'Audit, les données collectées vont rendre possible la définition des solutions qui pourront garantir la disponibilité, la fiabilité et la continuité de votre Système d'Information.**

**Les informations qu'ARENAL communiquera au terme de l'audit sont :**

- √ cartographie Logique et Physique des réseaux,
- √ Rapport d'audit des éléments actifs,
- √ Analyse des sept couches du modèle OSI, par segment, anneau ou Vlan,
- √ Mise en évidence de la répartition Unicast, Multicast et Broadcast,
- √ Mise en évidence des différents types d'erreurs et repérage des stations, serveurs ou matériels actifs qui les génèrent,
- √ Mise en évidence de la correspondance Network Address et Mac Address,
- √ Mesure de la longueur des trames,
- √ Identification des stations générant des trafics importants,
- √ Analyse des échanges entre stations, serveurs et routeurs,
- √ Mise en évidence et répartition des différents types de protocoles,
- √ Tracking de Flux et Temps de Réponse,
- √ préconisations d'ARENAL